

VIENNA HOUSE

ANDEL'S
LODZ

SKYSPACE CLUB



ENDLESS EXPLORATION • viennahouse.com

 *When a hotel becomes your house*

Strefa harmonii i zdrowia

A place for harmony & health

CENTRUM SPA I FITNESS SKYSPACE CLUB

Centrum Spa i Fitness skySPAcE to wyjątkowe miejsce, które kojąco wpływa na umysł i ciało. Przestrzeń dla osób, które dbają o zdrowie i sylwetkę. To połączenie ekskluzywnych wnętrz, lokalizacji w centrum Łodzi oraz wyjątkowych atrakcji dostępnych tylko dla klubowiczów. Dołącz do najbardziej prestiżowego klubu w mieście i korzystaj z wielu możliwości relaksu.

Świat skySPAcE to ponad 1000 m² przestrzeni na najwyższym piętrze Vienna House Andel's Łódź:

- oszklony basen z widokiem na Łódź
- sauna sucha i ziołowo-parowa
- taras słoneczny
- pokój relaksu
- sale do treningu siłowego i cardio
- zajęcia sportowe
- studio masażu
- zabiegi kosmetyczne na twarz i ciało
- Wellness Bar
- ścieżka Kneippa

SKYSPACE SPA & FITNESS CENTER CLUB

skySPAcE SPA & Fitness Center is an unique place designed to soothe mind and body. A space for those who take regular care of their health and body. Enjoy the combination of exclusive design, central location and various amenities for club members only. Join the most prestigious club in the city and enjoy many opportunities for relaxation.

The world of skySPAcE, with over 1000 m² on the top floor of Vienna House Andel's Lodz:

- glass-enclosed rooftop pool with a view of Lodz
- dry and herbal steam sauna
- sun terrace
- relaxation room
- cardio and strength training
- sports classes
- massage studio
- beauty treatments for face and body
- Wellness Bar
- Kneipp path



Karnety o Passes

KARNETY DŁUGOTERMINOWE OBEJMUJĄ:

- nielimitowany pobyt w godzinach otwarcia skySPAce
- jednodniowe zaproszenie dla przyjaciela na każde 6 miesięcy wykupionego członkostwa
- ręcznik i szlafrok do użytku w klubie
- 50 % rabatu na zajęcia grupowe fitness
- 20 % rabatu na zabiegi i masaże
- parking

Karnety długoterminowe są przeznaczone dla osób, które chcą korzystać ze wszystkich atrakcji skySPAce bez ograniczeń.

Karnet półroczny 1974 PLN
(329 PLN / miesiąc)

Karnet roczny 3588 PLN
(299 PLN / miesiąc)

LONG-TIME SUBSCRIPTIONS INCLUDE:

- unlimited access to the skySPAce during opening hours
- one-day invitation for a friend for every 6 months of purchased membership
- towel and bathrobe for use in the club
- 50% discount for group fitness classes
- 20 % discount for treatments and massages
- parking

Long-term subscriptions are dedicated to those who would like to have access to all skySPAce facilities without restrictions.

Half-yearly subscription 1974 PLN
(329 PLN / month)

Annual subscription 3588 PLN
(299 PLN / month)



KARNETY KRÓTKOTERMINOWE OBEJMUJĄ:

- nielimitowany pobyt w godzinach otwarcia skySPAce
- ręcznik do użytku w klubie
- 10 % rabatu na zabiegi i masaże
- parking

Karnety krótkoterminowe są przeznaczone dla osób, które chcą skorzystać z benefitów pełnego karnetu w określonych, krótkich ramach czasowych.

Wejście jednorazowe 100 PLN

Karnet jednogodniowy 149 PLN

Karnet dwutygodniowy 219 PLN

Karnet miesięczny 399 PLN

Karnet kwartalny 999 PLN
(333 PLN / miesiąc)

SHORT-TERM SUBSCRIPTIONS INCLUDE:

- unlimited access to the skySPAce during opening hours
- towel for use in the club
- 10 % discount for treatments and massages
- parking

Short-term subscriptions are dedicated to those who would like to enjoy the benefits of a full access within a specified, short time frame.

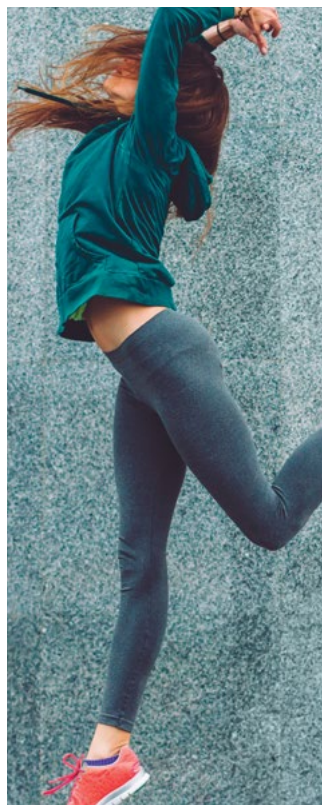
One-time subscription 100 PLN

One-week subscription 149 PLN

Fortnight subscription 219 PLN

Monthly subscription 399 PLN

Quarter subscription 999 PLN
(333 PLN / month)





GODZINY OTWARCIA

BASEN I SIŁOWNIA

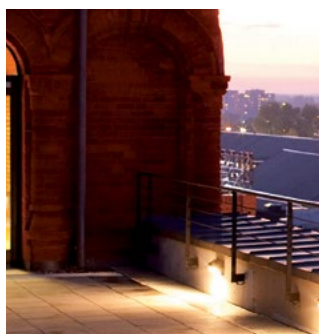
Poniedziałek – Piątek	6 – 22
Sobota	8 – 22
Niedziela	8 – 21

SAUNA*

Poniedziałek – Piątek	16 – 22
Sobota	9:30 – 22
Niedziela	9:30 – 21

ZABIEGI I MASAŻE*

Poniedziałek – Niedziela	16 – 21
--------------------------	---------



OPENING HOURS

POOL AND GYM

Monday – Friday	6 am – 10 pm
Saturday	8 am – 10 pm
Sunday	8 am – 9 pm

SAUNA*

Monday – Friday	4 pm – 10 pm
Saturday	9:30 am – 10 pm
Sunday	9:30 am – 9 pm

TREATMENTS AND MASSAGES*

Monday – Sunday	4 am – 9 pm
-----------------	-------------

*sauna, zabiegi i masaże są dostępne w innych godzinach po wcześniejszej rezerwacji

*sauna, treatments and massages are also available at other times upon prior request

Ceny zawierają podatek VAT
Oferta ważna od: 10/2018

